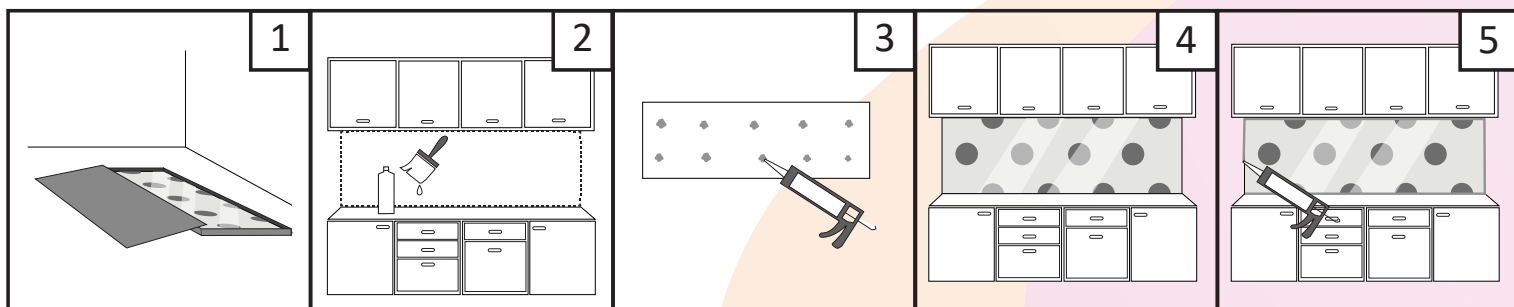


Reklamacje:

Przed przyklejeniem panelu szklanego należy sprawdzić czy nie posiada wad jawnych (deformacji, odbarwień itp.) Wszystkie reklamacje są uwzględnione przez producenta tylko przy zwrocie kompletnego towaru w oryginalnym opakowaniu. Panele szklane zerwane ze ściany nie podlegają reklamacji ani zwrotom. Panele szklanych produkowanych „na wymiar” nie można zwrócić poza uzasadnionymi wadami produktu.

Instrukcja montażu paneli szklanych

Osoby nie posiadające praktyki w przyklejaniu paneli szklanych proszę o uważne przeczytanie i zastosowanie poniższych wskazówek. Pomoc drugiej osoby w czasie klejenia będzie nieoceniona.



1. Ostrożnie rozpakować drewnianą skrzynię z panelem szklanym podważając wieko.
Jeśli jest to możliwe należy to przeprowadzić w obecności kuriera.
2. Powierzchnie ściany należy wcześniej zagruntować (co najmniej 2 godziny przed rozpoczęciem klejenia) dowolnym gruntem malarskim. Powierzchnia ściany powinna być równa i gładka.
3. Nanieść punktowo w równych odstępach silikon na panel szklany (należy używać wyłącznie silikonów neutralnych nie zawierających kwasu np. silikon do luster).
4. Przyłożyć panel szklany do ściany i docisnąć.
5. Po wyschnięciu silikonu (zgodnie z instrukcją na opakowaniu) uszczelnić miejsca łączenia panelu szklanego z miejscami narażonymi na wilgoć i zanieczyszczenia silikonem neutralnym.
Zwyczajowo uszczelnia się łączenia nie wcześniej niż 4 doby po przyklejeniu panelu.