

Reklamacje:

Przed przyklejeniem naklejki należy rozwinąć wszystkie jej części (bryty) i sprawdzić czy nie posiadają wad jawnych (deformacji, odbarwień itp.) Wszystkie reklamacje są uwzględnione przez producenta tylko przy zwrocie kompletnego towaru w oryginalnym opakowaniu. Zerwane naklejki nie podlegają reklamacji ani zwrotom. Naklejek produkowanych „na wymiar” nie można zwrócić poza uzasadnionymi wadami produktu.

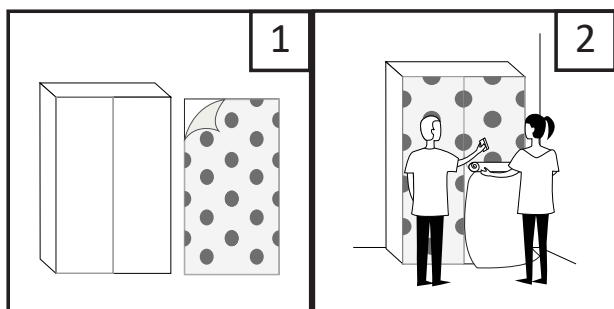
Instrukcja montażu Naklejek

Osoby nie posiadające praktyki w przyklejaniu naklejek proszę o uważne przeczytanie i zastosowanie poniższych wskazówek. Pomoc drugiej osoby w czasie klejenia będzie nieoceniona. Jeżeli to możliwe, naklejki należy rozwinąć przed klejeniem aby się wyprostowały.



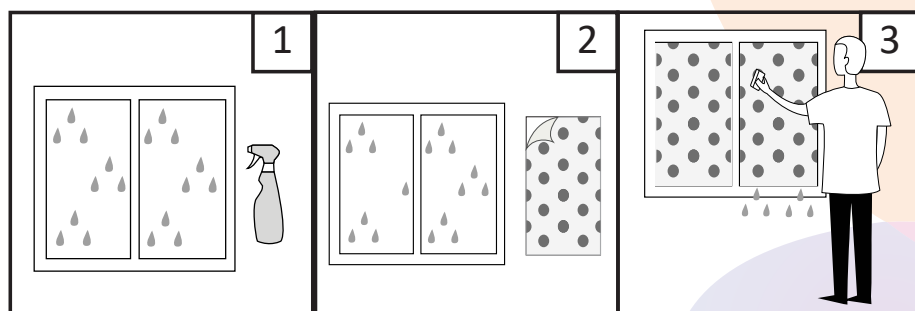
Powierzchnia przed przyklejeniem naklejki musi być czysta i odtłuszczona. Powierzchnie ściany należy wcześniej zagruntować (co najmniej 2 godziny przed rozpoczęciem tapetowania) dowolnym gruntem malarskim. Gdy naklejka składa się z więcej niż 1 brytu drukowana jest „na zakładkę”.

Metoda na sucho



1. Odkleić część papieru podkładowego (ok 10 cm) od początku naklejki.
2. Przyklejać naklejkę od góry do dołu rakłą odklejając stopniowo papier podkładowy. Należy robić to stopniowo, bez pośpiechu dokładnie dociskając rakłą i usuwając powietrze od lewej do prawej.

Metoda na mokro



1. Obficie i równomiernie spryskać powierzchnie, na której ma zostać umieszczona naklejka, płynem ułatwiającym naklejanie lub roztworem wody i płynu do mycia naczyń (1łyżeczka płynu na 1 litr wody).
2. Usunąć całkowicie papier podkładowy od naklejki.
3. Przyłóż naklejkę do mokrej powierzchni, spozycjonuj ją i usuń dokładnie całą wodę spod niej za pomocą rakli, ruchami od środka naklejki do jej krawędzi.