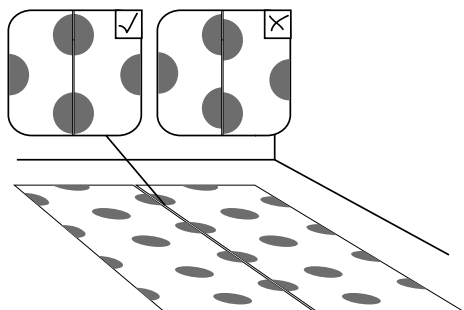


Infolinia 22 844 03 98



Reklamacje:

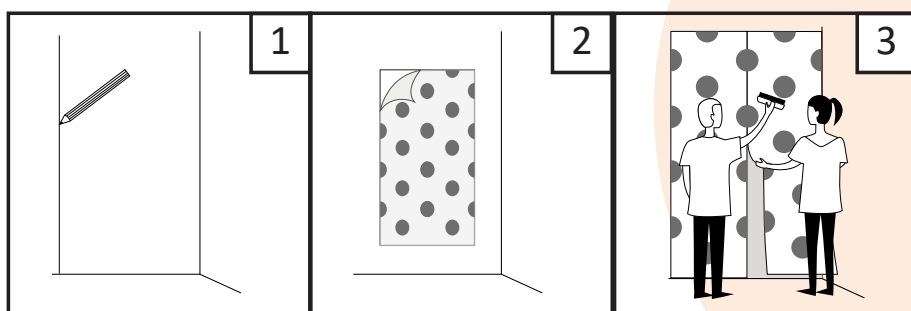
Przed przyklejeniem fototapety należy rozwinąć wszystkie jej części (bryty) i sprawdzić czy nie posiadają wad jawnych (deformacji, odbarwień itp.) Wszystkie reklamacje są uwzględnione przez producenta tylko przy zwrocie kompletnego towaru w oryginalnym opakowaniu. Tapety zerwane ze ściany nie podlegają reklamacji ani zwrotom. Tapet produkowanych „na wymiar” nie można zwrócić poza uzasadnionymi wadami produktu.

Instrukcja montażu tapet samoprzylepnych

Osoby nie posiadające praktyki w przyklejaniu fototapet proszę o uważne przeczytanie i zastosowanie poniższych wskazówek. Pomoc drugiej osoby w czasie klejenia będzie nieoceniona. Jeżeli to możliwe, tapety należy rozwinąć przed klejeniem aby się wyprostowały.

i Powierzchnia przed przyklejeniem fototapety musi być czysta i odtłuszczona.

Powierzchnie ściany należy wcześniej zagruntować (co najmniej 2 godziny przed rozpoczęciem tapetowania) dowolnym gruntem malarskim. W przypadku grubej warstwy farby na ścianie (np. silikonowej, feflonowej itp) zmatowić papierem ściernym i dokładnie oczyścić.



1. Narysować pionową linię (przyda się nić plus ciężarek) w miejscu gdzie będzie znajdowała się krawędź fototapety. Dokładne pionowe przyklejenie pierwszej bryty zagwarantuje równe przyklejenie całej tapety wzdłuż ściany.
2. Usunąć całkowicie papier podkładowy od fototapety.
3. Przyłożyć do ściany tapetę i docisnąć np. wałkiem tapicerskim lub krótkowłosym. Nie należy tego robić szmatą bądź ręką. Łatwo w ten sposób uszkodzić fototapetę. Poszczególne bryty należy kleić „na styk”. Aby ułatwić sobie pracę wcześniej można je poukładać w kolejności.

W razie potrzeby fototapetę można odkleić i nakleić ponownie.