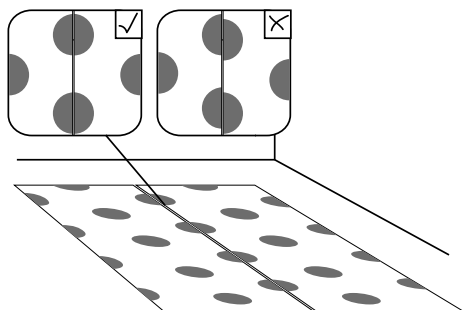


Infolinia 22 844 03 98

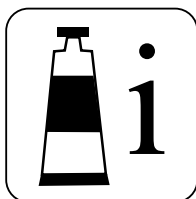


Reklamacje:

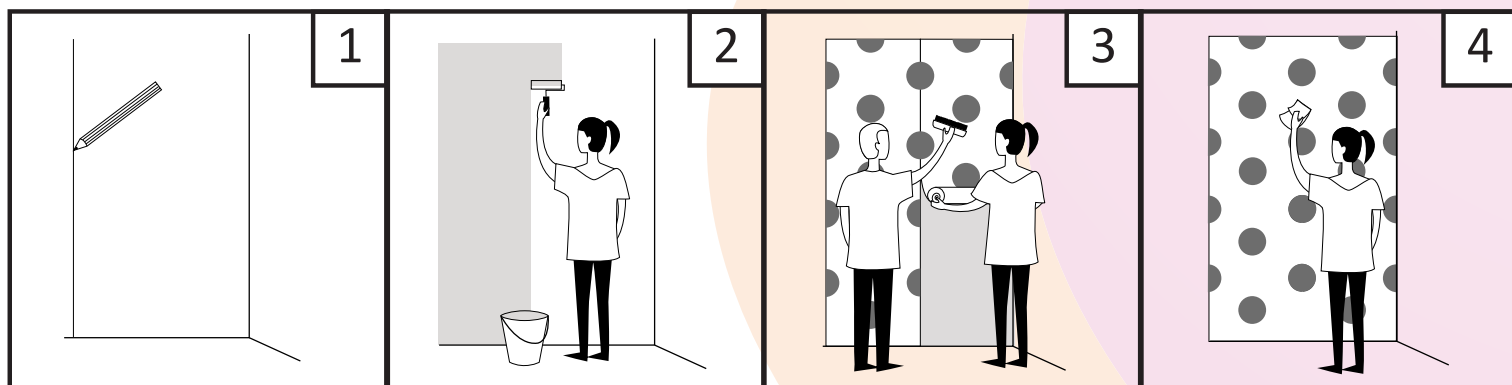
Przed przyklejeniem fototapety należy rozwinąć wszystkie jej części (bryty) i sprawdzić czy nie posiadają wad jawnych (deformacji, odbarwień itp.) Wszystkie reklamacje są uwzględnione przez producenta tylko przy zwrocie kompletnego towaru w oryginalnym opakowaniu. Tapety zerwane ze ściany nie podlegają reklamacji ani zwrotom. Tapet produkowanych „na wymiar” nie można zwrócić poza uzasadnionymi wadami produktu.

Instrukcja montażu tapet fizelinowych

Osoby nie posiadające praktyki w przyklejaniu fototapet proszę o uważne przeczytanie i zastosowanie poniższych wskazówek. Pomoc drugiej osoby w czasie klejenia będzie nieoceniona. Jeżeli to możliwe, tapety należy rozwinąć przed klejeniem aby się wyprostowały.



Powierzchnie ściany należy wcześniej zagruntować (co najmniej 2 godziny przed rozpoczęciem tapetowania) klejem rozcieńczonym wg instrukcji w proporcjach do gruntowania lub dowolnym gruntem malarskim. Klej należy przygotować zgodnie z instrukcją na jego opakowaniu.



1. Narysować pionową linię (przyda się nić plus ciężarek) w miejscu gdzie będzie znajdowała się krawędź fototapety. Dokładne pionowe przyklejenie pierwszej bryty zagwarantuje równe przyklejenie całej tapety wzdłuż ściany.
2. Przygotowany wcześniej klej nanieść na ścianę szerokim pędzlem lub wałkiem do farby.
3. Przyłożyć do ściany suchą tapetę fizelinową i docisnąć np. wałkiem tapicerskim lub krótkowłosem. Nie należy tego robić szmatą bądź ręką. Łatwo w ten sposób uszkodzić fototapetę. Poszczególne bryty należy kleić „na styk”. Aby ułatwić sobie pracę wcześniej można je poukładać w kolejności.
4. Nadmiar kleju usunąć delikatnie wilgotną ściereczką.